

Rieucros - 24 logements sociaux

Fiche technique :

Lieu: Rieucros (09) opération de création de 24 logements sociaux :

- Construction de 18 logements intermédiaires (ossature bois)
- Réhabilitation de 6 logements (ancienne maison de maître)

Mots clés :

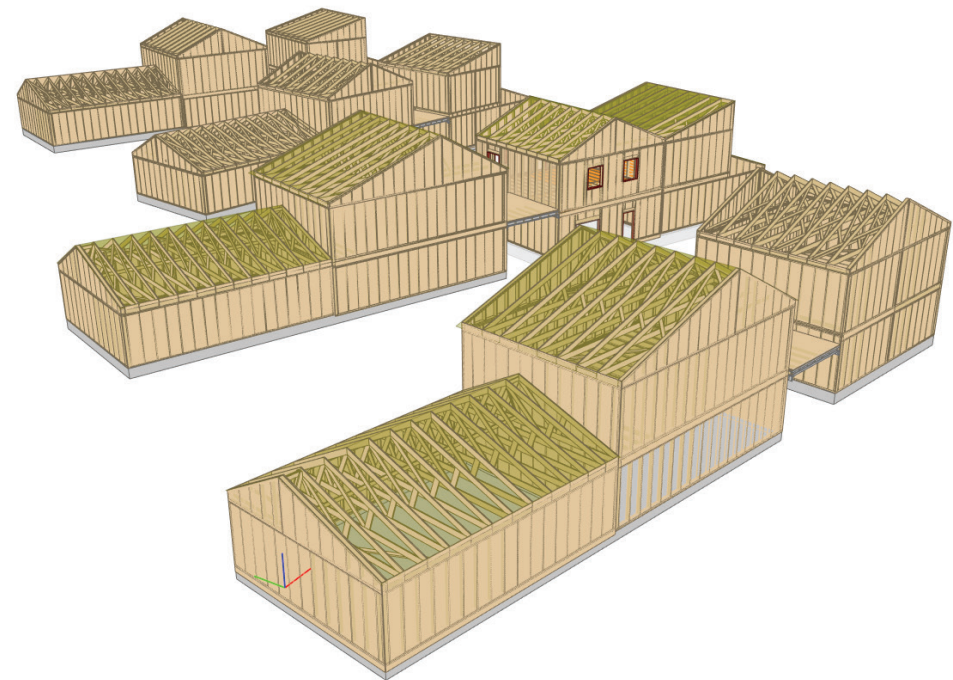
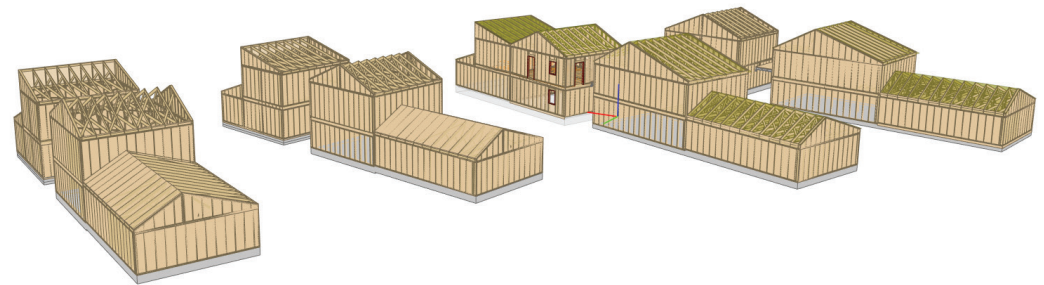
- Mur ossature bois
- Plancher intermédiaire bois

Surface SHON : 920 m²

Montant des travaux :

- 1 800 000€ HT pour les 18 logements
- 550 000€ HT pour la maison de maître

Livraison : étude en cours - phase EXE



Maître d'oeuvre :

Architecte : Sarl ARCHITECTURE ET PAYSAGE

Bet structures : BIM.B V. BATUT (82)

Mission de base + EXE

Maître d'ouvrage :

ALOGEA Carcassonne